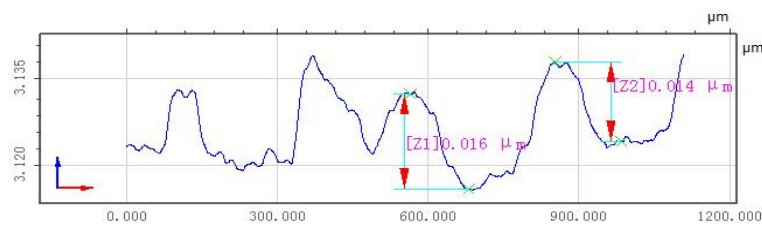
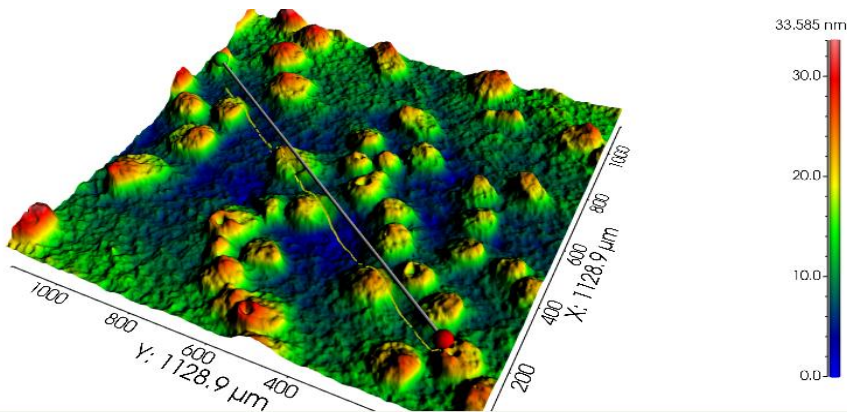
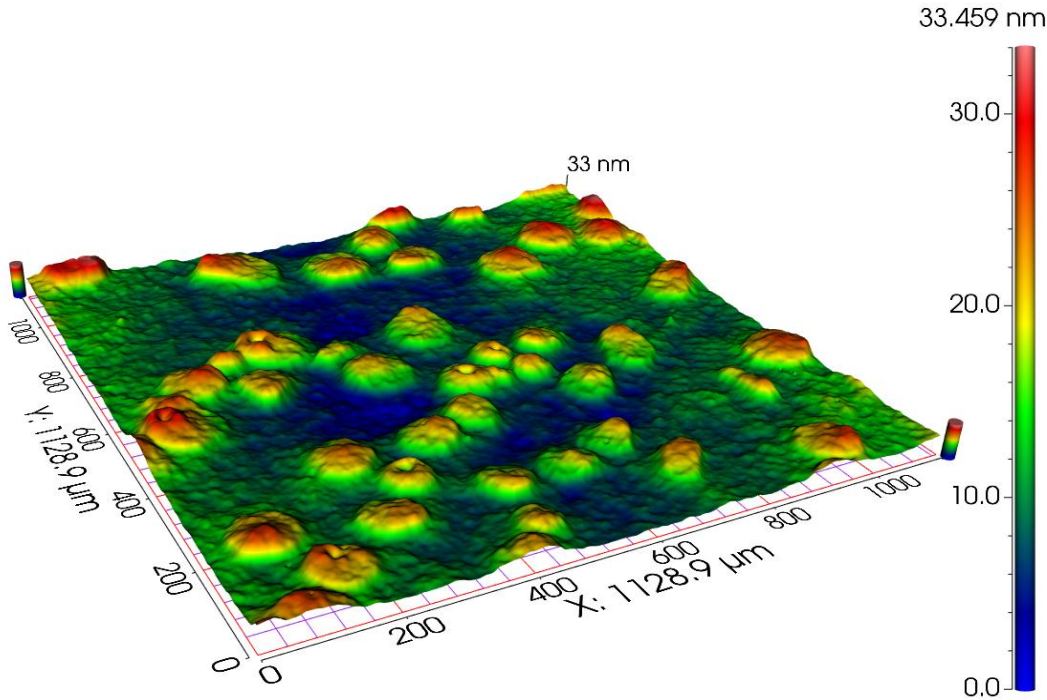


配置参数:

1. 光学系统: 目镜 0.5X+干涉物镜 10X/50X+100W 相机;
2. 视场尺寸: 980*980um&&196*196um;
3. 测试样品: 微纳结构;
4. 测试参数: 轮廓尺寸;
5. 数据分析: 校平、提取剖面、轮廓分析

红外镜片镀膜瑕疵



项目	测量值
[Z1]	0.016 μm
[Z2]	0.014 μm

放大 缩小 100% 全选 反选

X放大 X缩小 Y放大 Y缩小 删除

锁定纵横比

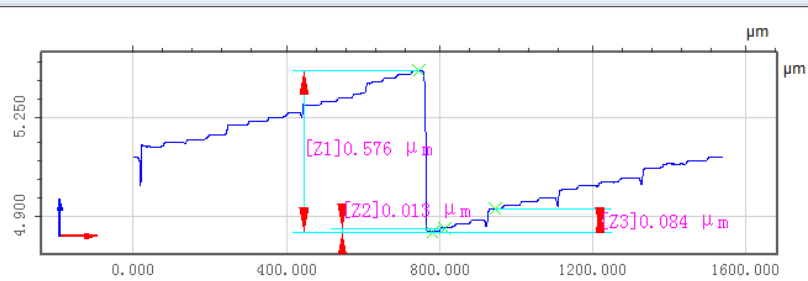
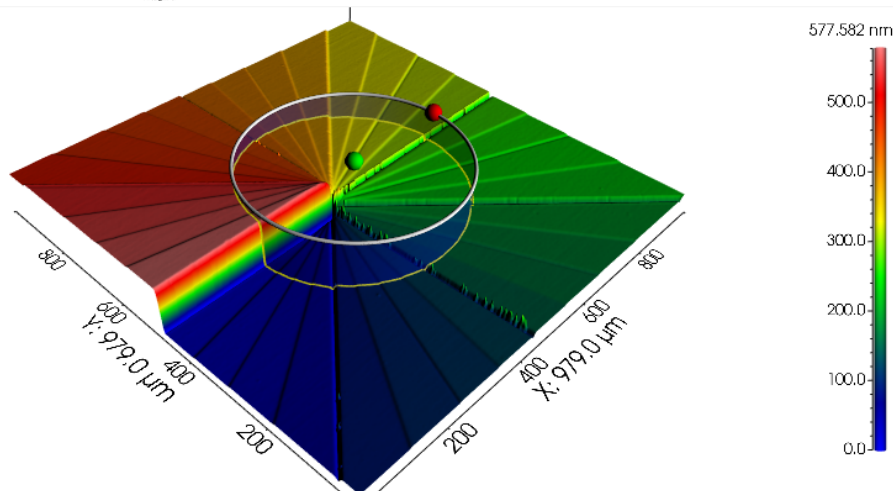
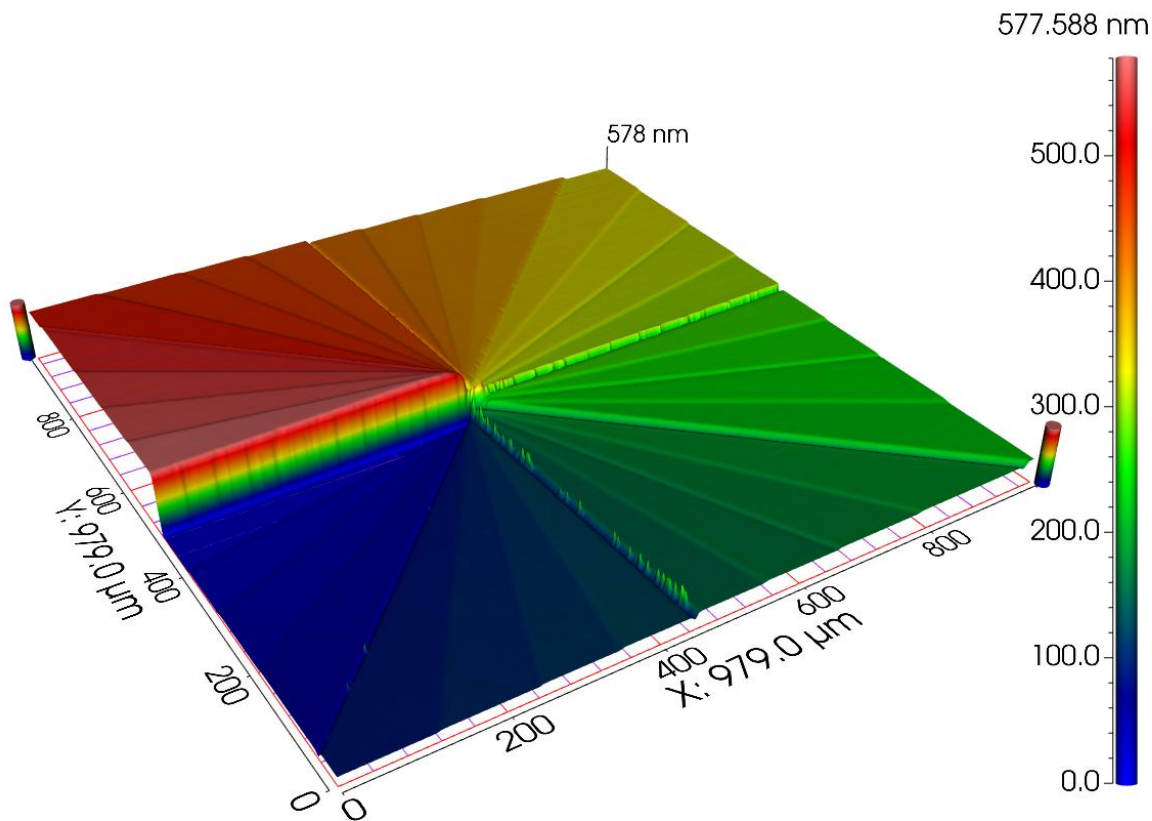
特征创建 标注创建 坐标系

水平 垂直 距离 半径 直径

角度 X夹角 Y夹角 坐标 坐标差

直线度 圆度 平行度 垂直度 位置度

渐进台阶样品



放大

缩小

100%

ALL

反选

X放大

X缩小

Y放大

Y缩小

删除

锁定纵横比

特征创建
标注创建
坐标系

水平

垂直

距离

半径

直径

角度

X夹角

Y夹角

坐标

坐标差

直线度

圆度

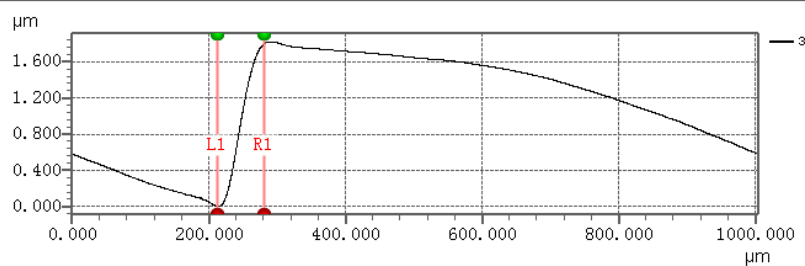
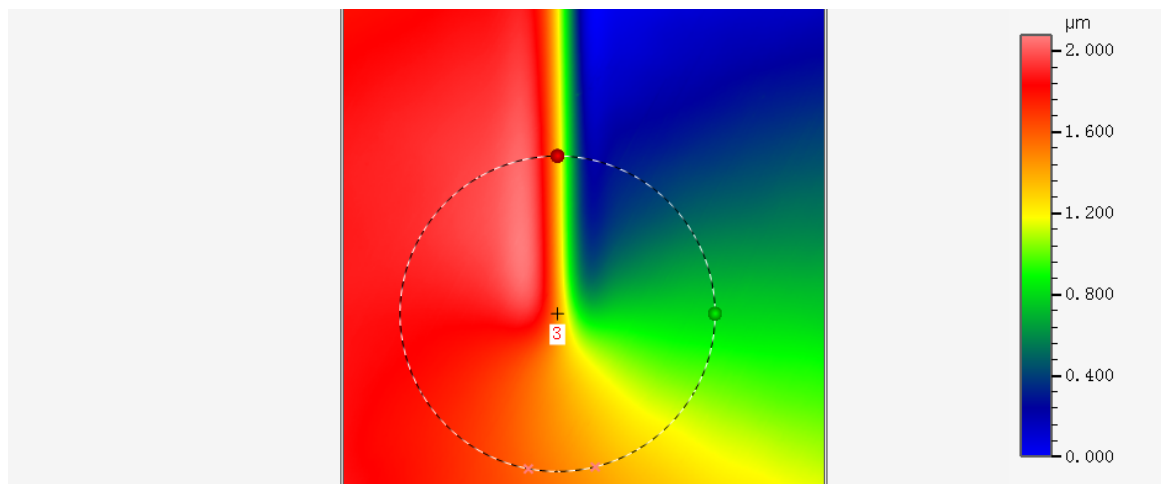
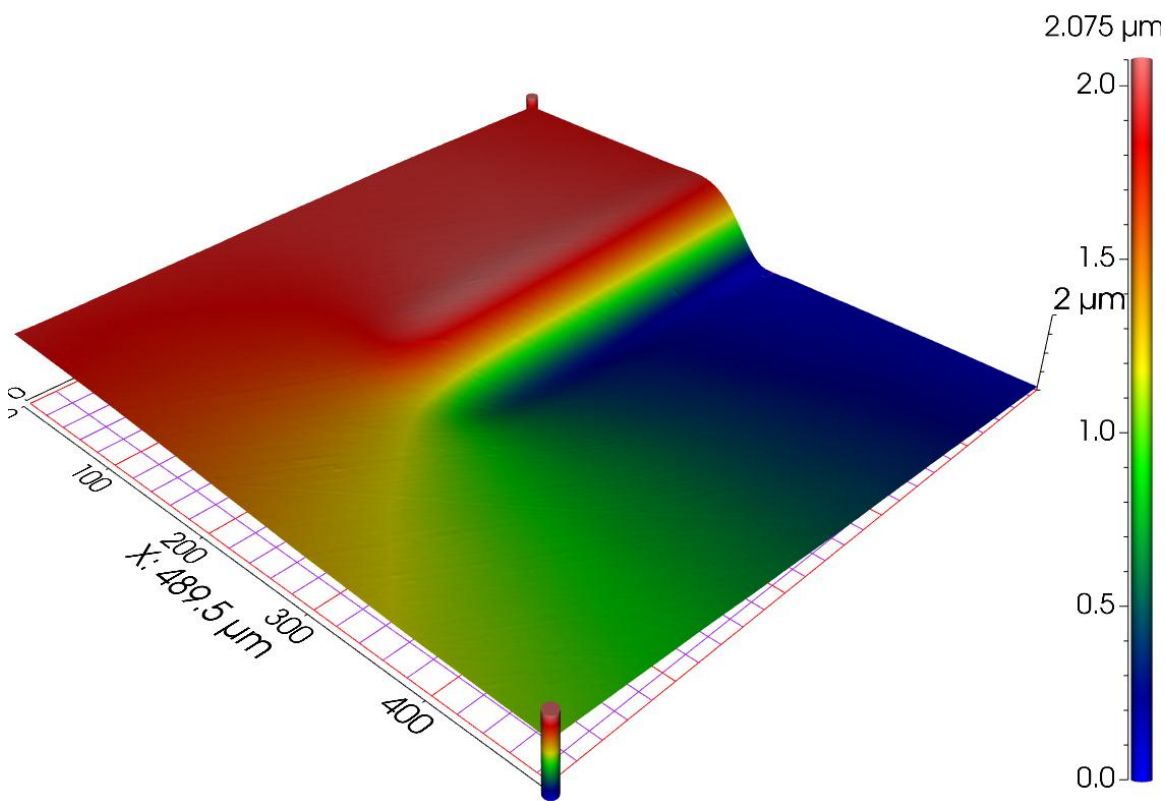
平行度

垂直度

位置度

项目	测量值
[Z1]	0.576 μm
[Z2]	0.013 μm
[Z3]	0.084 μm

绕轴旋转样品



测对	高度变化
单位	μm
测对1	1.794

测量设置

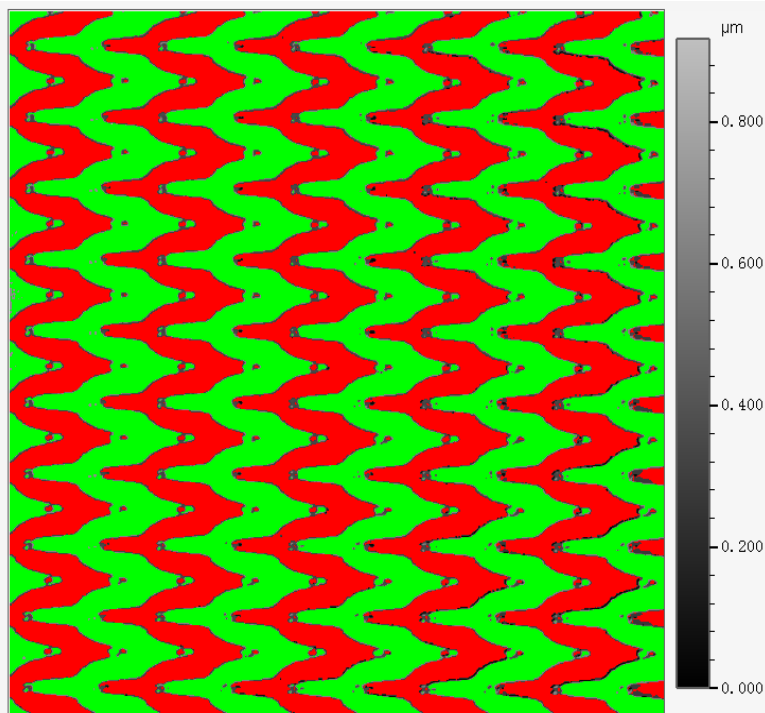
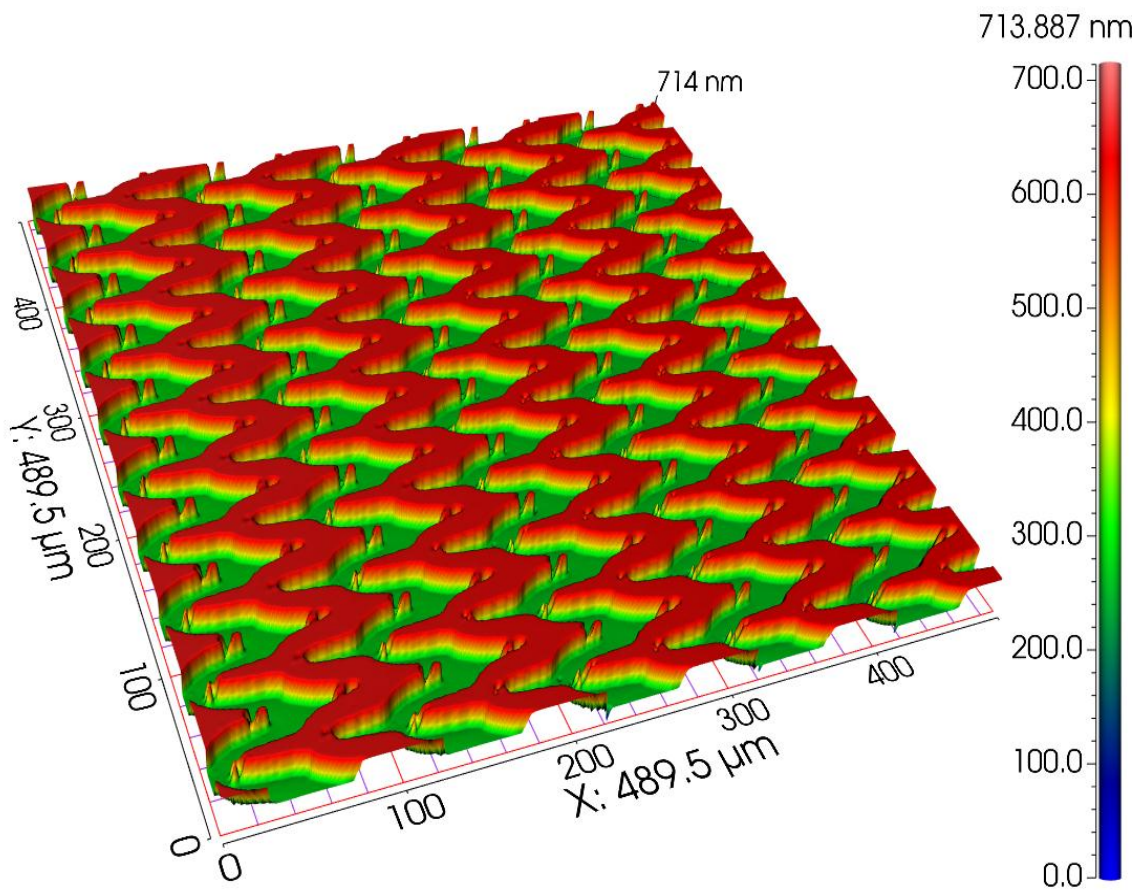
点 显示极值
 距离 游标组数: 1
 显示水平带 带高: μm
 宽度 计算步长: 10.0 μm

参数设置

点: X Z 点索引
 距离: 全选
 水平距离 横截面长度 高度变化
 左高度 右高度 平均高度
 左横坐标 右横坐标 角度
 LS斜度 LS角度 斜度
 横截面积 磨损面积 翘曲度

宽度: 峰分割 谷分割

衍射元件台阶高测量



差分参数	平面2 - 平面1	单位	面积参数	平面1 (红)	平面2 (绿)	单位
平均Z - 平均Z	0.365	μm	倾角	0.002	0.002	$^{\circ}$
最大Z - 平均Z	0.380	μm	最小Z	0.279	0.634	μm
最小Z - 平均Z	0.338	μm	平均Z	0.296	0.661	μm
最大Z - 最小Z	0.398	μm	最大Z	0.320	0.676	μm
最大Z - 最大Z	0.357	μm	最小X	0.957	0.957	μm
二面角	0.000	$^{\circ}$	最小Y	0.957	0.957	μm
			最大X	488.564	488.564	μm
			最大Y	488.564	488.564	μm